

Artère poplitée 27

M.O.SAR, C.T.TALL, A.LEYE

1. Introduction

1.1. Définition

1.2. Intérêt

2. Anatomie descriptive

2.1. Origine

2.2. Trajet

2.3. Terminaison

3. Rapports

3.1. Rapports à l'origine

3.2. Rapports dans le creux poplité

3.3. Rapports à la terminaison

4. Branches collatérales

4.1. Branches cutanées

4.2. Branches articulaires

4.3. Artères surales

4.4. Artères musculaires

5. Anastomose

5.1. Artère articulaire

5.2. Artère musculaire

6. Exploration

7. Conclusion

Artère poplitée

1. Introduction

1.1. Définition

C'est le tronc de passage entre l'artère fémorale et les artères de la jambe.

1.2. Intérêt

- Physiologique : artère nourricière
- Clinique : palpation du pouls poplité
- Pathologique : lieu des anévrysmes poplités

2. Anatomie descriptive

2.1. Origine

Nait en regard de l'anneau du muscle grand adducteur faisant suite à l'artère fémorale superficielle.

2.2. Trajet

Il traverse le creux poplité selon un trajet oblique en bas et latéralement jusqu'à l'interligne du genou puis perpendiculairement le long de l'axe médian du creux poplité.

2.3. Terminaison

Il se termine à 6cm au dessous de l'interligne du genou en regard de l'arcade du muscle soléaire par bifurcation donnant le tronc tibio-péroné et l'artère tibiale antérieure.

3. Rappports

3.1. Rappports à l'origine TAF

- En arrière : le tendon du 3^{ème} faisceau du grand adducteur
- En haut : l'angle de réunion des 2 chefs interne et moyen du grand adducteur
- En bas : les fibres arciformes

N.B. : L'artère n'est accompagnée que par sa veine en dehors.

3.2. Rappports dans le creux poplité

Elle fait partie du pédicule vasculo-nerveux poplité avec :

- La veine poplitée en arrière de l'artère
- Le nerf sciatique élément postérieur divisé en nerf tibial et nerf péronier.

- Les lymphatiques faits de 4 à 6 nœuds échelonnés le long du paquet vasculaire et un nœud juxta-saphène.

3.3. Rapports à la terminaison

- En avant : la ligne oblique de la face postérieure du tibia et le bord inférieur du muscle poplité.
- En arrière : l'arcade soléaire.

4. Branches collatérales

4.1. Branches cutanées

Elles sont destinées au tégument du genou.

4.2. Branches articulaires

- 2 artères proximales du genou qui naissent de l'artère au dessus des condyles, contournent le fémur et se divise en 2 :
 - Artère latérale avec 2 branches inférieures et supérieur quadricipital.
 - Artère médiale avec 2 branches ; une profonde destinée au muscle vaste médial et une superficielle destinée au réseau artériel du genou.
- Artère moyenne du genou qui naît de la face antérieure de l'artère et qui pénètre dans l'échancrure intercondyle.
- 2 artères distales du genou médiale et latérale qui naissent à hauteur de l'interligne articulaire et qui contournent le fémur.

4.3. Artères surales

Il s'agit de l'artère médiale et de latérale ou artères jumelles interne et externe. Elles naissent à la face postérieure de l'articulation au niveau de l'interligne articulaire. Elles vascularisent le chef latéral et médial du muscle gastrocnémien.

N.B. : Le rôle de ces artères explique la douleur du mollet observée à la marche lors d'une ischémie (claudication intermittente).

4.4. Artères musculaires

Elles sont destinées aux muscles biceps fémoraux, semi-tendineux, semi-membraneux et poplité.

5. Anastomose

5.1. Artères articulaires

Elles participent au cercle artériel péri-articulaire du genou avec 3 cercles artériels :

- Cercle supérieur : péri-fémoral
- Cercle inférieur : péri-tibial
- Cercle antérieur : péri-patellaire

Ce réseau est anastomosé en haut avec l'artère fémorale et en bas avec l'artère de la jambe.

5.2. Artère musculaire

Elles sont largement anastomosées avec

- En haut : artères perforantes de l'artère fémorale profonde
- En bas : les branches postérieures des artères de la jambe.

N.B. : Ces anastomoses ne peuvent pas suppléer l'artère poplitée en cas de thrombose de cette dernière entraînant l'ischémie.

6. Exploration

- Clinique : pouls poplité
- Paraclinique : échodoppler et artériographie

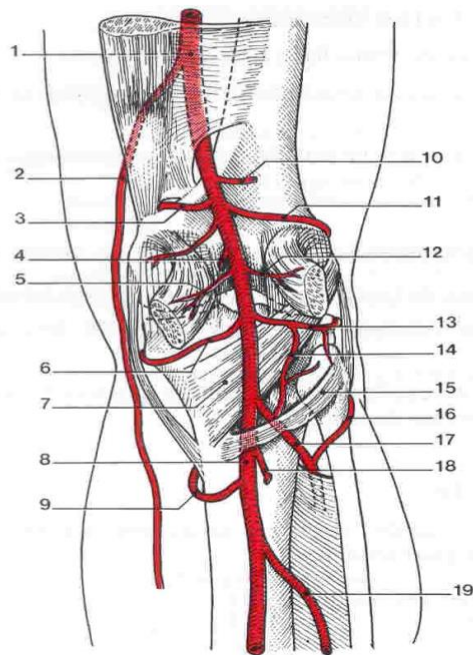
7. Conclusion

L'artère poplitée est l'artère principale de la jambe et du pied, son siège profond la rend vulnérable, son abord chirurgical est fait par voie interne, elle est touchée surtout par la pathologie athéromateuse, mais aussi traumatique, dont la conséquence grave peut aller jusqu'à l'amputation.

REFERENCES

Collections médicales Heures de France

Netter



Artère poplitée : branches collatérales

- | | |
|-----------------------------------|---------------------------------------|
| 1 - a. fémorale | 11 - a. supéro-latérale du genou |
| 2 - a. descendante du genou | 12 - a. surale latérale |
| 3 - a. supéro-médiale du genou | 13 - a. inféro-latérale du genou |
| 4 - a. moyenne du genou | 14 - a. récurrente tibiale post. |
| 5 - a. surale médiale | 15 - arcade tendineuse du m. soléaire |
| 6 - a. inféro-médiale du genou | 16 - r. circonflexe de la fibula |
| 7 - m. poplité | 17 - a. tibiale ant. |
| 8 - a. tibiale post. | 18 - a. nourricière du tibia |
| 9 - a. récurrente tibiale médiale | 19 - a. fibulaire |
| 10 - a. du m. biceps fémoral | |